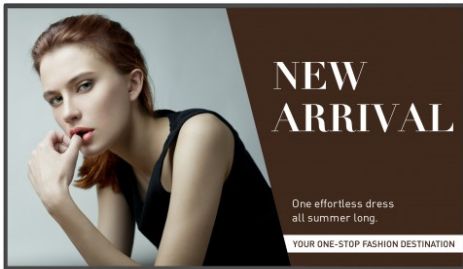


Salon Ursynów

Kraftmann Automation
ul. Maryli 19
02-842 Warszawa

Kom. +48 602 338 544
Czynne: Pn.-Pt. 10:00-18:00
oraz Nd. 10-16

BenQ



Nazwa **Monitor BenQ Smart Signage SL490**

Cena **10 725,00 zł**

Producent **BenQ**

OPIS PRODUKTU

BenQ SL490 Inteligentny Wyświetlacz - Wszystko w Jednym

Monitor BenQ SL490 - to całkowity pakiet inteligentnego monitora, odpowiedni dla wszelkiego rodzaju przedsiębiorstw. Optymalizacja mobilności i wszechstronności sprzętu i oprogramowania sprawia, iż SL490 ma dotrzeć z wyświetlaną treścią komunikatu, we właściwym miejscu we właściwym czasie. Dzięki łączności multi-screen, można swobodnie połączyć wiele monitorów do montażu na ścianie wideo, przechwytyjąc uwagę klientów dzięki dynamicznym możliwościom wyświetlania. To rozwiązanie pozwala zaoszczędzić czas, wysiłki i zasoby kadrowe - wszystko w jednym czasie.

KLUCZOWE FUNKCJE

Smukłe Ramki i Stylowy Design

100 Gotowych Szablonów w Programie do Pisania Kontentu X-Sign

Łączący system gniazd DP (Display Port) pozwala połączyć monitory (2x2), bez zewnętrznego dzielnika sygnału (splittera) wyświetla obrazy 4K.

Stylowy Stojak dla Pełnej Mobilności Monitora

Możliwość Zdalnego Sterowania Funkcjami Monitora

Wbudowane Oprogramowanie: Gotowe Szablony dla Dywersyfikacji, Kreacji i Wyświetlania Kontentu

Oprogramowanie X-Sign - Zarządzanie Treścią

X-Sign Software Content Management to program, który ułatwia zarządzanie wyświetlaniem i tworzeniem treści, co pozwala natychmiast angażować Twoich klientów.

Tworzenie i kontrola ukierunkowana na ekspozycje sklepowe z ponad 100 gotowymi szablonami, które obsługują animację obrazów i tekstów, odtwarzanie wideo, wdrażania kodów QR i codziennie odtworzenie zaplanowanej playlisty.

Łatwo wyświetla zawartość poprzez dysk flash USB lub za pomocą BenQ Cloud Service

Natychmiastowy plug-and-play z wbudowaną Aplikacją X-Sign

Aplikacje WPS Office

Monitor posiada wbudowany program do otwierania dokumentów w jednym z najbardziej popularnych na świecie pakietów biurowych. WPS Office pozwala z łatwością otworzyć niemal każdy format plików, w tym PDF i MS Word, PowerPoint i Excel.

Multimedia Player

System Android™ OS posiada wbudowany odtwarzacz multimedialny, który pozwala właścicielom na wyświetlanie różnych treści, bez konieczności inwestowania dodatkowych środków dla odrębnego odtwarzacza multimedialnego.

Wbudowane Oprogramowanie: Bezawaryjna Obsługa

Oprogramowanie Multiple Display Administrator (MDA)

Oprogramowanie Multiple Display Administrator (MDA) oszczędza czas i wysiłek, poprzez zapewnienie zdalnego zarządzania Płaskimi Interaktywnymi Panelami BenQ. Program MDA obsługuje także zdalne wyłączenie Paneli, które nie są w danej chwili w użyciu, tym samym przyczyniając się do znaczących oszczędności kosztów energii elektrycznej.

Dowiedz się Więcej

Łatwe Narzędzie do Zarządzania Aplikacjami

Wszystko jest prostsze z chmurą. To narzędzie pozwala na automatyczne przesyłanie i instalowanie aplikacji Android™ z szeregu wyświetlaczy, za pośrednictwem serwera BenQ - (cloud/chmura).

Dowiedz się Więcej

Łatwość Wyświetlanej Treści

4K na 4 monitorach

Wyświetlanie obrazu 4K na 4 monitorach full HD (w układzie 2x2) czy też tworzenie większych ścian wizyjnych z maksymalnie 150 paneli (15x10) możliwe jest bez kłopotliwego stosowania zewnętrznego dzielnika sygnału wizyjnego (splitter). BenQ rozwiązał tę niedogodność tworząc łańcuchowy system gniazd DP (Display Port) umożliwiający budowę ściany wizyjnej - połączonych bezpośrednio tymi gniazdami - i automatyczne uzyskanie obrazu na całej ścianie.

Wysoka Wydajność

Połączenie procesora 1.5GHz Quad Core z pamięcią 2G RAM, gwarantuje gładkie, i bezproblemowe wyświetlanie obrazu przez cały czas, nawet gdy inteligentny wyświetlacz pracuje wielozadaniowo między aplikacjami.

Łatwy w Instalacji

Lekki

To tylko 15kg lekkiej konstrukcji, nasze inteligentne wyświetlacze można łatwo zamontować w zależności od różnorodnych zastosowań, co pozwala zaoszczędzić sporo kosztów i ostatecznie umożliwić różne konfiguracje wyświetlania w sklepach, biurach i innych placówkach handlowych.

Cienka i Stylowa Obudowa

Wąska ramka i smukła konstrukcja oferuje eleganckie perspektywy wyświetlania w każdym środowisku: sklepie, modnej kawiarni lub butik.

Przyjazny Design Stojaka

Przyjazny Design Stojaka BenQ, został zaprojektowany w sposób, który przynosi uniwersalność na zupełnie nowy poziom. Zoptymalizowana mobilność pozwala w łatwy sposób wdrożyć inteligentne znaki z jednego miejsca do drugiego, wyświetlając komunikaty przy dużym natężeniu ruchu. Stojak umożliwia wyświetlanie pożądanych reklam Twojej działalności w najbardziej wyrafinowany i bezproblemowy sposób.

Łatwy w Użytkowaniu: Wiele Źródeł Złącz

USB Plug & Play

USB Odtwarzanie to dostęp i odtwarzanie plików multimedialnych bezpośrednio z pamięci flash USB, bez potrzeby podłączenia do komputera.

HDMI

Łączność HDMI jest zaimplementowana do naszego inteligentnego monitora, dając elastyczność wyświetlania zawartości bezpośrednio z komputera PC, laptopa lub innego urządzenia posiadającego złącze HDMI.

Łączność DisplayPort

Inteligentne rozwiązania BenQ Signage obsługują połączenia DisplayPort1.1a, zapewniając możliwość łańcuchowego połączenia ze sobą kilku monitorów w jedną ściankę wideo, bez bałaganu okablowania zewnętrznego.