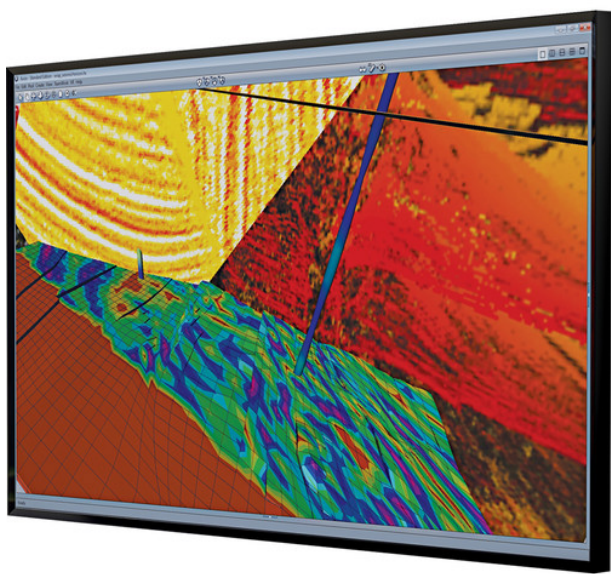


Salon Ursynów

Kraftmann Automation
ul. Maryli 19
02-842 Warszawa

Kom. +48 602 338 544
Czynne: Pn.-Pt. 10:00-18:00
oraz Nd. 10-16



CHRISTIE

Nazwa **Wyświetlacz Christie QuadHD84
(147-001102-XX)**

Cena **86 592,00 zł**

Producent **Christie**

OPIS PRODUKTU

Christie QuadHD84

Part Number: 147-001102-XX

Christie® QuadHD84 to wspaniały, 60Hz, 84-calowy panel LCD z rozdzielczością Quad HD (3840 x 2160). Wyśmienite obrazy

Wykorzystując czterokrotnie większą liczbę pikseli niż standardowy ekran HD 1080p i super szybki proces przetwarzania obrazu, QuadHD84 wyświetla bogatą szczegółową treść o wysokiej rozdzielczości z nieskazitelną czystością obrazu. Szybkie przetwarzanie zapewnia wysoką wydajność i zaspokaja potrzeby złożonych ekranów wizualizacji.

Prostota jest kluczowa

Christie QuadHD84 można łatwo zainstalować jako ścienny lub wolnostojący wyświetlacz. Szybka łączność z wydajnymi stacjami roboczymi lub procesorami graficznymi, takimi jak Christie Spyder zapewnia większą elastyczność. Natywna rozdzielczość panelu jest napędzana przez cztery źródła sygnału HDMI lub DVI przy 60 Hz. Panel posiada trzy dodatkowe jednokanałowe wejścia HDMI 1.4a, które mogą mieć pełną rozdzielczość Quad HD (3840 x 2160 przy 30 Hz), a każdy z tych wejść kompatybilny jest z technologiami HD, co umożliwia wyświetlanie pięknej grafiki w celu wypełnienia ekranu przy częstotliwości do 60 Hz. QuadHD84 firmy Christie pozwala na skupienie uwagi na tym, co naprawdę ma znaczenie - zawartości.

Cechy

Pełna rozdzielczość 3840 x 2160 Quad HD

Rzeczywista wartość odświeżania 60 Hz dla normalnego / naturalnego obrazu bez zgaśnięcia lub rozmycia obrazu

Wyjątkowo wysoka jakość obrazu

Trzy dodatkowe wejścia HDMI 1.4a zapewniają pełną kompatybilność z wieloma źródłami od skalowanego obrazu HD do prawdziwego 3840 x 2160 przy 30 Hz

Wbudowane głośniki uzupełniają rozwiązanie do prezentacji audiowizualnej

Christie QuadHD84 może być stosowany w wielu zastosowaniach i sektorach, takich jak:

- Akademia

- Przestrzeń kosmiczna

- Automobilowy

- Muzea i dziedzictwa kultury

- Badania i rozwój

- Nauka i badania