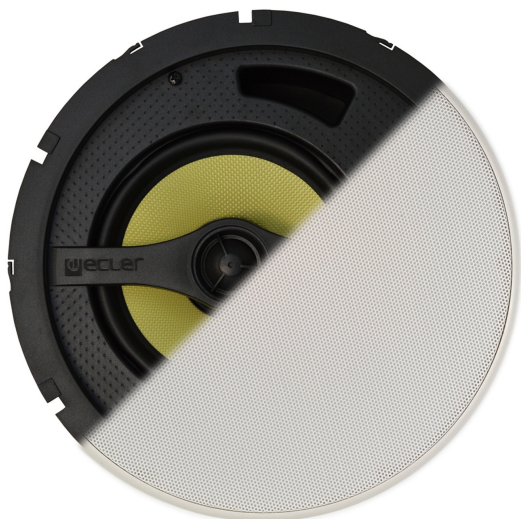


### Salon Ursynów

Kraftmann Automation  
ul. Maryli 19  
02-842 Warszawa

Kom. +48 602 338 544  
Czynne: Pn.-Pt. 10:00-18:00  
oraz Nd. 10-16



Nazwa **Ecler IC6CLASS-TR głośnik sufitowy**

Cena **1 115,00 zł**

Producent **ECLER**

### OPIS PRODUKTU

IC6CLASS-TR 2-drożny głośnik nisko- i wysokoomowy, łączy w sobie bardzo staranny i efektywny dobór komponentów (6,5-calowy głośnik niskotonowy + 1-calowy głośnik wysokotonowy) wraz z konstrukcją mechaniczną, które zapewniają wysoką jakość dźwięku (dźwięk profilu „Hi-Fidelity”) i bardzo szybki proces instalacji przy użyciu jedynie podstawowego zestawu narzędzi.

**KLUCZOWE CECHY**• Głośnik 2-drożny, 75 WRMS• Impedancja 16  $\Omega$ , umożliwiająca podłączenie wielu urządzeń równolegle do standardowego wzmacniacza audio• Wbudowany transformator o wysokiej impedancji, umożliwiający wielokrotne podłączenie urządzeń podłączonych równolegle do liniowego wzmacniacza audio 70 V/100 V (dostępnych 5 różnych odczepów mocy)• Wybór mocy 16  $\Omega$  lub wysokiej impedancji dostępny z poziomu panelu przednim, gdy głośnik jest już zainstalowany w sufit• Głośnik niskotonowy 6,5" Kevlar®• 1-calowy głośnik wysokotonowy z jedwabną kopułką (ACCW)• Aluminiowy grill przedni• Szybka procedura instalacji przy użyciu podstawowego zestawu narzędzi• Dostępny w kolorze białym (RAL 9003)

**APLIKACJE**• Budynki korporacyjne i mieszkalne• Lokale komercyjne, sklepy detaliczne• Centra rekreacyjne• Nagłośnienie w klubach, barach itp. • Ośrodki zdrowia i sportu• Sale konferencyjne• Systemy surround 5.1 i 7.1• Audytoria, muzea