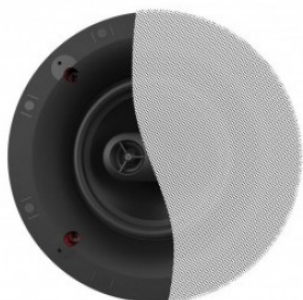


### Salon Ursynów

Kraftmann Automation  
ul. Maryli 19  
02-842 Warszawa

Kom. +48 602 338 544  
Czynne: Pn.-Pt. 10:00-18:00  
oraz Nd. 10-16



Nazwa **Klipsch CS-16 CSM SKYHOOK CINCH**  
Głośnik sufitowy instalacyjny - 1 szt.

Cena **669,00 zł**

Producent **Klipsch**

### OPIS PRODUKTU

#### Klipsch CS-16 CSM SKYHOOK CINCH

Seria instalacyjnych głośników CUSTOM, podobnie jak pozostałe, korzysta z tych samych, sprawdzonych rozwiązań producenta. Głośniki zapewniają wysokiej jakości brzmienie w systemie kina domowego lub instalacji stereo. Konstrukcja nawiązuje do najlepszych tego typu rozwiązań architektonicznych.

Oryginalny system mocowania, bez użycia narzędzi SkyHook firmy Swarm, skraca czas instalacji nawet o 75%.

Klipsch CS-16 CSM SKYHOOK CINCH (zastępuje CS-16 CSM)

Cechy głośnika CS-16 CSM SKYHOOK CINCH

6,5" głośnik z polimerową membraną

dwa 0,75" polimerowy tweetery

stereofoniczny dźwięk z jednego głośnika

oryginalny system mocowania SkyHook™ firmy Swarm

maskownica przytrzymywana na magnesach