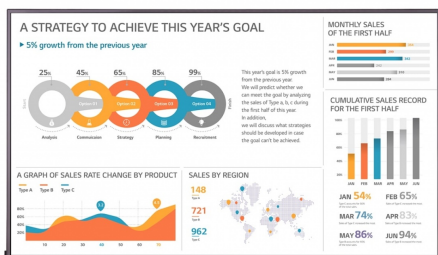


Salon Ursynów

Kraftmann Automation
ul. Maryli 19
02-842 Warszawa

Kom. +48 602 338 544
Czynne: Pn.-Pt. 10:00-18:00
oraz Nd. 10-16



Nazwa	Monitor LG 86UH5F-H
Cena	17 730,00 zł
Producent	LG

OPIS PRODUKTU

Seria UH5F-HGłównne cechy

Jasność (typ.): 500 cd/m²

Powierzchnia: Zamglenie 28%

Ramka: 14,3 mm (w równym miejscu)

Głębokość: 60,6 mm (bez uchwytu)

Interfejs: HDMI (3)/DP/DVI-D/USB 2.0(2)/ RS232C/ RJ45/ Audio/ IR

Odczepiane logo i wbudowany głośnik

DOSKONAŁA JAKOŚĆ OBRAZU

Czysty obraz dzięki powłoce antyodblaskowej

Odbijające się od ekranu światło w warunkach intensywnego oświetlenia może irytować. W urządzeniach z serii UH5F-H rozwiązano ten problem poprzez zwiększenie matowości matrycy, co znacznie zwiększyło widoczność i czytelność tekstu.

Rozdzielczość ULTRA HD

Dzięki rozdzielczości cztery razy większej od FHD ekran ten zapewnia niezwykle żywe i realistyczne kolory oraz pozwala dostrzec każdy szczegół. Ponadto matryca IPS charakteryzuje się szerokim kątem widzenia oraz zapewnia wyraźny obraz bez zniekształceń.

PLATFORMA SMART SIGNAGE Z SYSTEMEM webOS

Wysoka wydajność i system webOS

Wbudowany czterordzeniowy układ SoC umożliwia wykonywanie kilku zadań naraz, zapewniając płynność odtwarzania bez użycia dodatkowego odtwarzacza multimedialnego. Ponadto inteligentna platforma signage LG webOS z intuicyjnym interfejsem użytkownika i łatwymi w obsłudze narzędziami dla programistów umożliwia wygodną pracę.

Różne aplikacje wykorzystujące czujniki

Inteligentna platforma LG webOS umożliwia łączenie z zewnętrznymi czujnikami, takimi jak GPIO, NFC/RFID, czujniki temperatury itp. przez interfejs USB. Całkowity koszt utrzymania jest więc

zmniejszony, ponieważ nie ma potrzeby zakupu dodatkowego oprogramowania czy odtwarzaczy multimedialnych, aby podnieść atrakcyjność rozwiązań.

ZGODNOŚĆ Z URZĄDZENIAMI W SALI KONFERENCYJNEJ

Zgodność z systemem sterowania AV.

Seria UH5F-H uzyskała certyfikat Crestron Connected® poświadczający wysoki stopień zgodności z profesjonalnymi urządzeniami audio-wideo, co pozwala na doskonałą integrację i automatyzację sterowania* oraz usprawnia zarządzanie.

* Sterowanie poprzez sieć

Zgodność z systemem wideo konferencji.

Seria UH5F-H posiada certyfikat zgodności z Cisco System – zaawansowanym systemem umożliwiającym organizowanie* inteligentnych konferencji wideo. Dzięki temu nie trzeba już marnować czasu na ustawianie jakości obrazu i zmianę wejścia w zależności od rozmów przychodzących.

* Przy użyciu połączenia za pomocą kabla HDMI

Sterowanie i monitorowanie na bieżąco

Za pomocą Menedżera sterowania, wbudowanego narzędzia sieciowego do monitoringu, można na bieżąco kontrolować i monitorować stan wielu ekranów z serii UH5F-H znajdujących się w różnych lokalizacjach. Narzędzie to jest dostępne na połączonych ze sobą urządzeniach, co usprawnia reagowanie na sytuacje awaryjne z każdego miejsca.

Signage365care – serwis w chmurze w czasie rzeczywistym.

Dzięki opcjonalnemu chmurowemu rozwiązaniu Signage365Care* serwisowanie staje się prostsze i szybsze. Umożliwia ono zdalną diagnostykę i sterowanie ekranem bezpośrednio u klienta oraz pozwala stabilnie działać jego firmie.

* Dostępność usługi „Signage 365 Care” może różnić się w zależności od regionu, dlatego szczegółowych informacji należy zasięgnąć u miejscowego przedstawiciela LG.

Funkcja wielu ekranów PBP / PIP.

Funkcja PBP(Picture-By-Picture) umożliwia połączenie maksymalnie czterech ekranów w jeden, natomiast funkcja PIP(Picture-In-Picture) pozwala na prezentację treści o różnym układzie jednocześnie na ekranie głównym i podrzędnym. Umożliwia to swobodne przydzielanie miejsca dla różnych źródeł treści.

Bezprzewodowy punkt dostępu

Urządzenia z serii UH5F-H działają jak wirtualny router, który może być bezprzewodowym punktem dostępu dla urządzeń mobilnych.