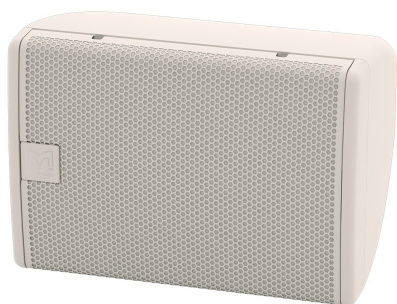


Salon Ursynów

Kraftmann Automation
ul. Maryli 19
02-842 Warszawa

Kom. +48 602 338 544
Czynne: Pn.-Pt. 10:00-18:00
oraz Nd. 10-16



Nazwa **Martin Audio CDD5W głośnik pasywny**

Cena **1 310,00 zł**

Producent **MARTIN AUDIO**

OPIS PRODUKTU

Możliwość negocjacji ceny.

Cena za sztukę, wysyłany w parach.

CDD5 to dwudrożny pasywny mikrołośnik przeznaczony do dyskretnego umieszczania w instalacjach architektonicznych — w tym w barach, muzeach, foyer, halach, centrach wystawowych i HoW. Zawiera unikalny, chroniony patentem współosiowy przetwornik dyspersji różnicowej 5" (125 mm) LF/0,7" (19 mm) HF w sztywnej obudowie z tworzywa ABS i jest dostarczany z dedykowanym wspornikiem montażowym.

Cechy

Ultrakompaktowy, pasywny system dwukierunkowy CDD™

Technologia koncentrycznej dyspersji różnicowej™

Elegancka obudowa z tworzywa ABS

Koncentryczny moduł napędowy obracany przez użytkownika

Opcje montażu pionowego i poziomego

Bezśrubowa perforowana kratka stalowa

Impedancja nominalna 8 Ω

Dyskretnie akcesoria montażowe

Do wyboru standardowy kolor czarny lub biały

Opcja transformatora liniowego 70 V/100 V

Aplikacje

Bary i restauracje

Muzea i przestrzenie AV

Centra kongresowe

Hotele

Punkty sprzedaży detalicznej

Centra rekreacyjne

Domy modlitwy

Technologia współosiowej dyspersji różnicowej zastosowana w CDD5 zapewnia bardziej spójne pokrycie widowni niż systemy ze stałymi wzorami pokrycia $X^\circ \times Y^\circ$ — wyświetlając stosunkowo więcej sygnału wyjściowego z tyłu widowni, aby równomiernie rozprowadzać dźwięk od przodu do tyłu, przy jednoczesnym szerokim poziomie zbliżenie zasięgu. Jego innowacyjny przetwornik CDD umożliwia sumowanie „źródła punktowego” sekcji LF i HF, eliminując pozaosiowe zmiany w odpowiedzi częstotliwościowej w obszarze zwrotnicy, związane z konstrukcjami niekoncentrycznymi.

Wyróżniającą się wizualnie obudowę można używać w orientacji poziomej (poziomej) lub pionowej (portretowej), a obrót przetwornika można łatwo wykonać poprzez zdjęcie bezśrubowej kratki ochronnej. Zakrzywiony kształt obudowy umożliwia montaż powierzchniowy blisko ściany lub sufitu