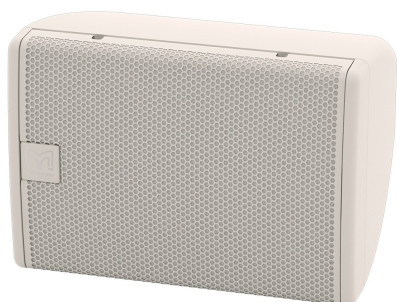


Salon Ursynów

Kraftmann Automation
ul. Maryli 19
02-842 Warszawa

Kom. +48 602 338 544
Czynne: Pn.-Pt. 10:00-18:00
oraz Nd. 10-16



Nazwa **Martin Audio CDD5WTX-WR głośnik pasywny**

Cena **1 899,00 zł**

Producent **MARTIN AUDIO**

OPIS PRODUKTU

Możliwość negocjacji ceny.

Cena za sztukę, wysyłany w parach.

CDD5TX -WR to odporny na warunki atmosferyczne dwudrożny pasywny mikrołośnik wyposażony w transformator liniowy 70 V/100 V i przeznaczony do dyskretnego umieszczania w instalacjach architektonicznych — w tym w barach, muzeach, foyer, halach, centrach wystawowych i obiektach użyteczności publicznej, a także w zastosowaniach zewnętrznych, gdzie będzie być narażone na zmieniające się warunki środowiskowe, ale chronione przed bezpośrednim działaniem czynników atmosferycznych. Zawiera unikalny, zgłoszony do opatentowania współosiowy przetwornik dyspersji różnicowej 5" (125 mm) LF/0,7" (19 mm) HF w sztywnej obudowie z tworzywa ABS z podwójnym dławikiem kablowym, co ułatwia łączenie obudów w łańcuchy bez konieczności stosowania zewnętrznych skrzynek rozdzielczych i jest dostarczany z dedykowanym, wielokierunkowym wspornikiem do montażu, odpornym na warunki atmosferyczne.

Cechy

Ultrakompaktowy, pasywny system dwukierunkowy CDD™

Technologia koncentrycznej dyspersji różnicowej™

Elegancka obudowa z tworzywa ABS

Praca na zewnątrz, pod warunkiem ochrony przed bezpośrednim działaniem czynników atmosferycznych

Temperatura pracy -20°C do +70°C

Testowany pod kątem ochrony środowiska, aby spełnić wymagania IP54

Koncentryczny moduł napędowy obracany przez użytkownika

Opcje montażu pionowego i poziomego

Bezśrubowa kratka odporna na wodę i pył

Impedancja nominalna 8 Ω

Dyskretne, odporne na warunki atmosferyczne akcesoria montażowe

Do wyboru standardowy kolor czarny lub biały

Transformator liniowy 70V/100V

Dostarczany z odpornym na warunki atmosferyczne wspornikiem montażowym typu „obrót i przechylenie”.

Aplikacje

Bary i restauracje

Muzea i przestrzenie AV

Centra kongresowe

Hotele

Punkty sprzedaży detalicznej

Centra rekreacyjne

Domy modlitwy

Restauracje na świeżym powietrzu, bary, obszary hotelowe

Systemy bliskiego pola na stadionach zewnętrznych

Węzły transportowe

Hale i parki tematyczne

Technologia współosiowej dyspersji różnicowej zastosowana w CDD5TX-WR zapewnia bardziej spójne pokrycie widowni niż systemy ze stałymi wzorcami pokrycia $X^\circ \times Y^\circ$ — wyświetlając stosunkowo więcej sygnału wyjściowego z tyłu widowni, aby równomiernie rozprowadzać dźwięk od przodu do tyłu, jednocześnie zapewniając szerokie zbliżenie poziome. Jego innowacyjny przetwornik CDD umożliwia sumowanie „źródła punktowego” sekcji LF i HF, eliminując pozaosiowe zmiany w odpowiedzi częstotliwościowej w obszarze zwrotnicy, związane z konstrukcjami niekoncentrycznymi. Udoskonalając konwencjonalne konstrukcje koncentryczne, które mogą uszkadzać wiązkę o wysokiej częstotliwości, przetwornik wyposażony jest w statyczny falowód, który płynnie łączy się z unikalnym kształtem stożka, utrzymując wzór dyspersji nawet przy bardzo wysokich częstotliwościach.

Wyróżniającą się wizualnie obudowę można używać w orientacji poziomej (poziomej) lub pionowej (portretowej), a obrót przetwornika można łatwo wykonać poprzez zdjęcie bezśrubowej kratki ochronnej. Zakrzywiony kształt obudowy umożliwia montaż powierzchniowy blisko ściany lub sufitu za pomocą dostarczonego wspornika dookólnego lub opcjonalnego wspornika sufitowego do montażu bliskiego.

CDD5TX-WR posiada kratkę odporną na wodę i cząstki, wykonaną z ocynkowanej stali miękkiej z wykończeniem malowanym proszkowo i nadaje się do temperatur pracy od -20°C do $+70^\circ\text{C}$ i został przetestowany pod kątem ochrony środowiska pod kątem zgodności z IP54.

Standardowo wykończone w kolorze czarnym (RAL9005) lub białym (RAL9016), na zamówienie w dowolnym kolorze z palety RAL.

Pełnozakresowy, pasywny system dwukierunkowy CDD5TX-WR powinien być używany z kompatybilnym kontrolerem z odpowiednimi ustawieniami limitera, aby zapewnić ochronę systemu.