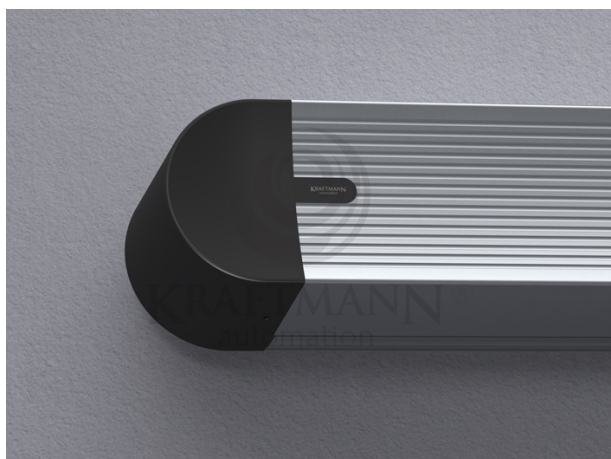


Salon Ursynów

Kraftmann Automation
ul. Maryli 19
02-842 Warszawa

Kom. +48 602 338 544
Czynne: Pn.-Pt. 10:00-18:00
oraz Nd. 10-16



Nazwa **Ekran elektryczny OBLIQUE PREMIUM
16:10 360 x 225 TwinVision**

Cena **4 206,60 zł**

Producent **Kraftmann Automation**

OPIS PRODUKTU

Parametry Oferowanego Produktu:

Maskowania boczne w kolorze czarnym: standard

Kolor kasety standard: biały

Ramki, górny czarny top: opcja

Wyjście zasilania: lewa strona (możliwa prawa - do ustalenia)

Rodzaj montażu: ścienny i sufitowy

Zestaw montażowy FISCHER

Gwarancja: 36 m-ce ekran, 72 m-ce napęd

OBLIQUE Premium to linia ekranów elektrycznie rozwijanych stworzona specjalnie z myślą o najbardziej wymagających Użytkownikach, którzy cenią sobie wyjątkowo cichą pracę urządzenia. Jednym z ważnych aspektów ekranów z linii Premium jest nowoczesny silnik tubowy, który jest niemal bezgłośny. ekrany OBLIQUE Premium wykonane są w specjalnie zaprojektowanej kasecie aluminiowej, która stworzona została zgodnie z najnowszymi trendami designerskimi. Całość wieńczę boczki, które estetycznie zakrywają elementy montażowe gwarantując doskonały efekt wizualny, dostępne w szerokościach: 150, 170, 190, 210, 230, 250, 270, 290, 315, 340cm lub dowolnej innej maks. do 480 cm (kasetka ok 500cm), dostępne w formatach: 4:3, 16:10, 16:9 i 2,39:1 lub innym dowolnym, stosowane materiały projekcyjne: Matt White, Matt Grey, Silver 3D, Matt White, Matt White P, Matt White S, Perforowane (również z atestem THX), kasetka aluminiowa w kolorze białym (opcjonalnie możliwa w innym dowolnym z palety RAL), boczne maskowania standardowo w kolorze czarnym (opcjonalnie możliwe w innym dowolnym z palety

RAL),
wyprowadzenie zasilania z lewej strony,
możliwość pełnej personalizacji!
PAKIET PREMIUM W STANDARDZIE:
kaseta aluminiowa w kolorze białym (opcjonalnie dowolny kolor z palety RAL oraz powłoki
drewnopodobne)
zakończenia kasety wykonane z tworzywa sztucznego z możliwością pomalowania na dowolny kolor RAL
supercichy napęd ULTRA QUIET z 6-letnią gwarancją
wbudowane bezprzewodowe sterowanie radiowe