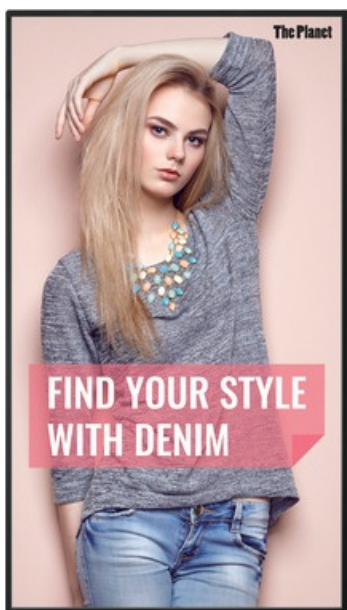


### Salon Ursynów

Kraftmann Automation  
ul. Maryli 19  
02-842 Warszawa

Kom. +48 602 338 544  
Czynne: Pn.-Pt. 10:00-18:00  
oraz Nd. 10-16



**SHARP**

Nazwa **Monitor Sharp PN-B401**

Cena **4 568,95 zł**

Producent **Sharp**

### OPIS PRODUKTU

Sharp z dumą prezentuje nową serię wielkoformatowych ekranów o wszechstronnych możliwościach instalacyjnych z wbudowanym inteligentnym systemem sterującym. Atrakcyjną cenowo serię monitorów PN-B można łatwo stosować w wielu rozwiązaniach Digital Signage oraz w salach spotkań, które wymagają samodzielnych instalacji. Możliwości monitorów są dodatkowo wspierane przez platformę Sharp Open Architecture, w ramach której niezależni twórcy oprogramowania mogą tworzyć komercyjne aplikacje pracujące w systemie Android na wbudowanym procesorze.

PN-B to istotne poszerzenie oferty profesjonalnych monitorów Sharp, które znakomicie sprawdzi się w punktach handlowych, przestrzeniach recepcyjnych, na korytarzach hotelowych, salach szkoleniowych oraz w innych przestrzeniach spotkań biurowych. Elegancka, smukła i dyskretna obudowa serii PN-B zapewnia łatwość obsługi i atrakcyjny wygląd każdej stworzonej przy jej pomocy instalacji.

40-calowy monitor PN-B401 stworzono z myślą o pracy w trybie 16/7 i wykorzystano w nim zintegrowany system SoC pracujący w systemie Android. Dodatkowa rozbudowa systemu jest możliwa w oparciu o gniazdo rozszerzeń Mini-OPS.

Najnowocześniejsza energooszczędna technologia podświetlenia LED umożliwiła zamknięcie monitora w wąskich ramkach i płytkiej obudowie. Dzięki temu inteligentny monitor PN-B401 stanie się eleganckim dodatkiem do każdej profesjonalnej instalacji Digital Signage. Monitor wyróżniają wysoka niezawodność i trwałość oraz łatwość obsługi. Można go instalować w orientacji pionowej, poziomej, a także ekranem do dołu i do góry. W bardziej wyszukanych instalacjach można go nawet zawiesić na specjalnych linkach mocowanych do wsporników w narożnikach obudowy.

Wbudowana funkcja prostego podłączenia łańcuchowego przez gniazdo Display Port umożliwia połączenie do 5 monitorów. Jeszcze jeden powód, dla którego monitory LCD Sharp można wykorzystać do wzmocnienia potencjału firmy.

Aplikacja Sharp e-Signage S Player do odtwarzania materiałów Digital Signage jest wstępnie instalowana w module Android SoC. Obrazy i materiały wideo są odtwarzane z pamięci USB w różnych układach i formatach. Program e-Signage S manager jest oferowany w różnych wersjach, również umożliwiających pracę w sieci, obsługując wiele monitorów podłączonych do sieci – więcej informacji na ten temat można uzyskać od przedstawicieli handlowych.

Zintegrowany moduł SOC wyposażono również w przeglądarkę internetową HTML5 dzięki czemu można wyświetlać przy jego pomocy materiały WWW i przeprowadzać streaming na żywo. Integracja z siecią bezprzewodową jest możliwa dzięki opcjonalnemu modułowi USB PN-ZW01.

Łatwość obsługi, uniwersalna konstrukcja w połączeniu ze znakomitą jakością dźwięku i obrazu powodują, że monitor serii PN-B401 ustanawia nowe standardy w wymagającym segmencie urządzeń Digital Signage.

Monitor o przekątnej 40 cali (138,8 cm) do profesjonalnej prezentacji obrazu w trybie 16/7

Rozdzielczość 1920 x 1080 pikseli przy jasności 300 cd/m<sup>2</sup>

Wydajna i uniwersalna praca dzięki wbudowanemu modułowi Android SoC

Możliwość rozbudowy z wykorzystaniem gniazda rozszerzeń Mini-OPS

Możliwa instalacja w orientacji pionowej, poziomej, oraz w układzie płaskim z ekranem skierowanym do góry lub do dołu

Wąska ramka z głośnikami 7W + 7W

Możliwość podłączenia poprzez gniazda DisplayPort i HDMI

Fabrycznie zainstalowany program SHARP e-Signage S Player w module Android SoC